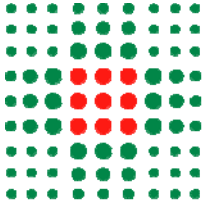


DIPARTIMENTO CHIRURGICO SPECIALISTICO
Unità Operativa di Otorinolaringoiatria (ORL)
Direttore: prof. Antonio Pastore

GESTIONE DELLA CANNULA ENDOTRACHEALE



**Questo opuscolo
contiene informazioni ed istruzioni
su come pulire, preparare ed inserire
la cannula endotracheale**



GESTIONE CANNULA ENI

IMPORTANTE!!

Lei deve avere più di una cannula (minimo 2)
La cannula deve essere sostituita tutti i giorni con un'altra cannula - dello stesso tipo e diametro - già pulita e disinfettata.

1 - Come preparare la cannula per essere inserita

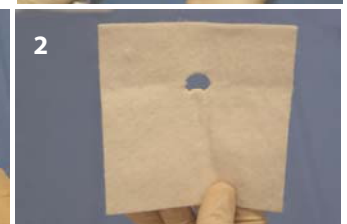
- Prendere la **cannula** dal contenitore, sciacquarla ed asciugarla.



- Inserire la **fettuccia nelle apposite fessure** (piccoli buchi)



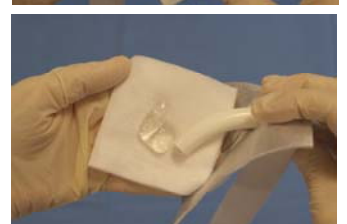
- Fare un piccolo foro (fig. 1) al centro della **garza metallina** (fig. 2).



- Mettere la cannula **dentro al foro** della garza metallina e mettere il **mandrino** dentro alla cannula.



- **Ungere** tutta la parte esterna della cannula con un lubrificante



NE DELLA DOTRACHEALE



2 - Introduzione della cannula endotracheale

**La cannula pulita ed asciutta deve essere già pronta per essere inserita.
Togliere la cannula sporca.**

- Preparare una **garzina** e inzupparla di disinfettante Amuchina® 5% oppure Milton® 5%.



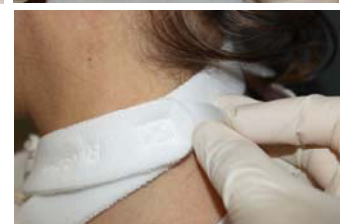
- Con questa garzina pulire bene tutta la zona peristomale (ovvero la **zona attorno al buco della trachotomia**) ed asciugare con un'altra garza asciutta (non usare asciugamani o altro).



- Mettere la cannula endotracheale con l'aiuto del **mandrino** (fig. 1). Togliere il mandrino (fig. 2).



- Fermare bene la fettuccia della cannula **attorno al collo (ne troppo stretto ne troppo largo, ci deve passare un dito attorno)**.



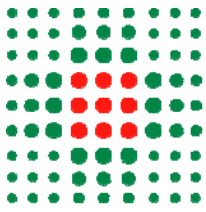
- Inserire la **contro cannula** (fig. 1) nella cannula e girarla lentamente fino a quando non è fissata e non si muove più (fig. 2).



- Coprire la cannula con un **foulard** o con uno **bavaglino** specifico che si può trovare nei negozi di articoli sanitari.



SEGUE ALLA PAGINA DOPO →



GESTIONE DELLA CANNULA ENDOTRACHEALE



3 – Come si pulisce e disinfetta la cannula?

- La **cannula sporca** deve essere lavata con acqua corrente (calda o fredda) e con un qualsiasi detergente liquido, **ASSOLUTAMENTE NON PROFUMATO** e meglio se **NEUTRO**.



- Per la pulizia interna della cannula si usa uno **scovolino** come quello indicato nella foto a destra.



- Per la pulizia esterna della cannula si usa un normale **spazzolino da unghie (con setole morbide)** come quello indicato nella foto a destra



- La cannula viene quindi **sciacquata e messa a bagno in un contenitore** con Amuchina® al 5% o Milton® al 5% .



PER INFORMAZIONI:

Chiamare direttamente
la Consolle Infermieri del Reparto ORL allo
0532.236270