

## IL SERVIZIO DI MESSAGGISTICA PER LE PERSONE SORDE

In caso di emergenza sanitaria le persone affette da sordità potranno attivare il sistema di soccorso del 118 tramite un normalissimo messaggio via cellulare alla centrale operativa dell'Azienda Ospedaliero-Universitaria di Parma

Scrivendo un breve sms al **339 9941118** si potrà così richiedere un soccorso di emergenza. Si tratta di un numero dedicato, che non comporta spese particolari, basato su una tecnologia che permette di gestire più comunicazioni in contemporanea. Ricevuta la chiamata la risposta dell'operatore dal terminale verrà inviata al richiedente sempre sottoforma di sms.

Il sistema di messaggistica sostituisce quindi la telefonata vocale; l'operatore potrà individuare il luogo del chiamante e ottenere le principali informazioni sull'accaduto. In base a queste brevi ma indispensabili notizie, gli infermieri del 118 attribuiscono un codice all'urgenza in atto e coordinano l'invio immediato del mezzo più appropriato all'intervento.

Il soccorso può essere svolto da un'ambulanza di base con volontari o da un'ambulanza avanzata con l'infermiere o il medico a bordo (automedica) fino ad arrivare all'impiego dell'elicottero.

Dopo aver svolto tutti i trattamenti sanitari necessari direttamente sul luogo dell'accaduto, il personale della Centrale operativa 118 provvede a coordinare il successivo trasporto del paziente verso l'ospedale più vicino oppure competente e specializzato per la patologia che ha determinato il soccorso.



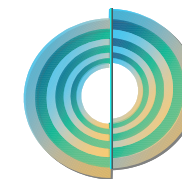
**Ente Nazionale Sordi**  
**Sezione Prov.le ENS di Parma**  
Strada Saffi, 16/a - 43121 Parma  
Tel./ Fax/ DTS 0521.207086 - [parma@ens.it](mailto:parma@ens.it)



SERVIZIO SANITARIO REGIONALE  
EMILIA-ROMAGNA



SERVIZIO SANITARIO REGIONALE  
EMILIA-ROMAGNA  
Azienda Ospedaliero - Universitaria di Parma



**Il servizio SMS  
di emergenza sanitaria  
dedicato  
alle persone sorde**

*Con un SMS  
puoi salvare  
una vita!*



**339 9941118**

La Centrale operativa 118  
"Parma Soccorso" dell'Azienda  
Ospedaliero-Universitaria di Parma,  
con il contributo della Regione Emilia  
Romagna ha attivato un servizio SMS  
di emergenza dedicato alle  
**PERSONE SORDE**

## COME FARE?

IN CASO DI NECESSITÀ  
È SUFFICIENTE INVIARE UN  
**SMS** AL NUMERO

**339 9941118**



## COSA SCRIVERE:

### DOVE?

L'indirizzo del luogo  
dove mandare l'ambulanza

*ESEMPIO*

PARMA VIA FARINI 2

A1 KM106 CORSIA NORD

V. SPEZIA BACCANELLI FERMATA BUS

### COM'È LA COSCIENZA?

*ESEMPIO*

LUCIDO

CONFUSO

NON RISPONDE

### COME RESPIRA?

*ESEMPIO*

RESPIRA BENE

NON RESPIRA

FATICA A RESPIRARE

### COSA È SUCCESSO?

*ESEMPIO*

INCIDENTE

MALORE

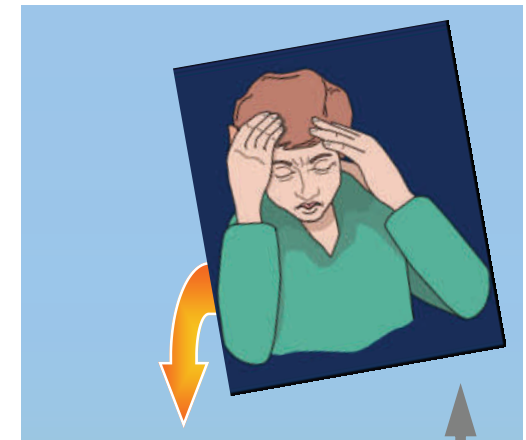
### ALTRE INFORMAZIONI UTILI

*ESEMPIO*

NOME CAMPANELLO

CASA GIALLA

CASA COLONICA DOPO CAVALCAVIA



**339 9941118**

OK, ARRIVIAMO

