

SERVIZIO SANITARIO REGIONALE EMILIA-ROMAGNA Azienda Ospedaliera - Università di Bologna

ALMA MATER STUDIORUM UNIVERSITÀ DI BOLOGNA

Policlinico S. Orsola-Malpighi

Corso avanzato di formazione per facilitatori di Audit Clinico e della ricerca valutativa

Ferrara 8 aprile 2011

L’Audit Clinico nel governo dei processi dell’Azienda Ospedaliera – Universitaria di Bologna

SERVIZIO SANITARIO REGIONALE EMILIA-ROMAGNA Azienda Ospedaliera - Università di Bologna

ALMA MATER STUDIORUM UNIVERSITÀ DI BOLOGNA

Policlinico S. Orsola-Malpighi

Dall’ Audit di Sistema all’ Audit Clinico

L’Azienda Ospedaliera – Universitaria di Bologna ha costituito negli anni un Sistema di Gestione Qualità Aziendale che si è progressivamente integrato con strumenti ed elementi propri del “Governo Clinico”



Miglioramento continuo del sistema di gestione per la qualità: il modello ISO

Responsabilità della direzione

Gestione delle risorse

Misure, analisi e miglioramento

Realizzazione del prodotto

Elementi in entrata / Requisiti

Elementi in uscita

PARTE INTERESSATE

PRODOTTO



Linee guida generali

Struttura del nucleo clinico

Qualità

Processi

Requisiti

Realizzazione del prodotto

Organizzazione e gestione

Strumenti informativi clinicamente orientati

Formazione

Ricerca e sviluppo

SERVIZIO SANITARIO REGIONALE EMILIA-ROMAGNA Azienda Ospedaliera - Università di Bologna

ALMA MATER STUDIOIUM UNIVERSITÀ DI BOLOGNA

Policlinico S. Orsola-Malpighi

Audit di Sistema vs Audit Clinico

<p>Strumento per la sorveglianza del sistema di gestione della qualità</p> <ul style="list-style-type: none"> <input type="checkbox"/> Modello di riferimento → accreditamento, ISO 9000 <input type="checkbox"/> Campo di applicazione → intera organizzazione o sue parti <input type="checkbox"/> Scopo → posizionamento dell'organizzazione rispetto al modello di riferimento 	<p>Verifica della pratica professionale corrente rispetto a criteri e standard noti (best practice)</p> <p>Uso dei risultati per il miglioramento della pratica professionale</p> <p style="font-size: small;">Nancy Dixon</p> 
--	---

SERVIZIO SANITARIO REGIONALE EMILIA-ROMAGNA Azienda Ospedaliera - Università di Bologna

ALMA MATER STUDIOIUM UNIVERSITÀ DI BOLOGNA

Policlinico S. Orsola-Malpighi

Ambiti di realizzazione delle nostre esperienze

- A. Valutazione della compliance della pratica professionale rispetto a criteri di qualità derivati dalle evidenze scientifiche → verifica dell'utilizzo appropriato delle risorse
- B. Valutazione degli elementi di cambiamento introdotti nei processi clinico - assistenziali → verifica dell'adesione a percorsi di cura attivati e del loro impatto sulla pratica clinica
- C. Revisione di procedure assistenziali correlate a eventi sentinella

SERVIZIO SANITARIO REGIONALE EMILIA-ROMAGNA Azienda Ospedaliera - Università di Bologna

ALMA MATER STUDIORUM UNIVERSITÀ DI BOLOGNA

Policlinico S. Orsola-Malpighi

A. Valutazione della compliance della pratica professionale rispetto a criteri di qualità derivati dalle evidenze scientifiche

SERVIZIO SANITARIO REGIONALE EMILIA-ROMAGNA Azienda Ospedaliera - Università di Bologna

ALMA MATER STUDIORUM UNIVERSITÀ DI BOLOGNA

Policlinico S. Orsola-Malpighi

Piano delle azioni per il governo della spesa farmaceutica

Budget	<p>Linee Guida: Obiettivi di Governo Clinico e progetti aziendali</p> <p>Farmaci ad alto costo: programmazione della casistica e valorizzazione risorse correlate</p> <p>Verifica compatibilità vs obiettivi regionali</p> <p>Assegnazione budget: per Dip/CDR</p>
Riferimenti	
Monitoraggio e valutazione	<p>Spesa: mensile</p> <p>Utilizzo: trimestrale/semestrale</p> <p>Audit clinici programmati</p> 
Acquisti	<p>Programma gare in Area Vasta</p>

Governo della spesa e appropriatezza d'uso



SERVIZIO SANITARIO REGIONALE EMILIA-ROMAGNA Azienda Ospedaliera - Università di Bologna

ALMA MATER STUDIOIUM UNIVERSITÀ DI BOLOGNA

Polidivino S. Orsola-Malpighi

Appropriatezza prescrittiva - Utilizzo di farmaci biologici in oncologia

Valutazione dell'utilizzo appropriato di bevacizumab e cetuximab nel ca del colon retto

- Identificare possibili aree di miglioramento in termini di appropriatezza prescrittiva
- Confrontare i risultati prima/dopo un percorso di miglioramento
- Confrontare le pratiche con quelle di altre aziende

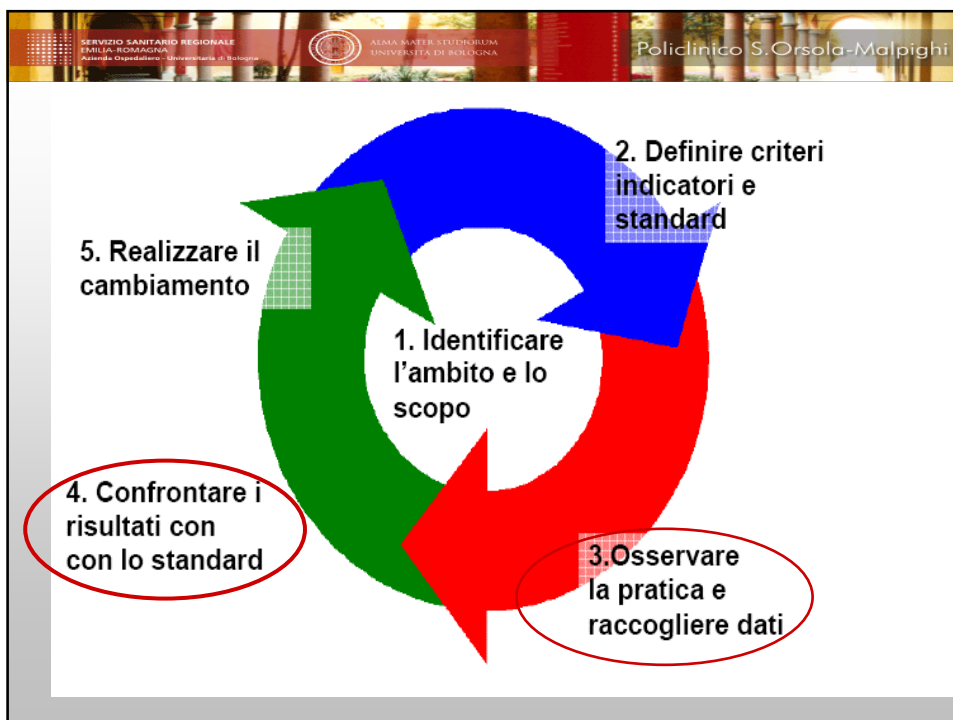
Regione Emilia-Romagna

Raccomandazioni d'uso
Tumore del colon-retto metastatico
Parte B: Cetuximab

A cura del Gruppo Regionale Farmaci Oncologici (GRFO)
per l'elaborazione di raccomandazioni evidence based

Direzione Generale alla Sanità e alle Politiche Sociali

Raccomandazioni d'uso n. 4
2019



SERVIZIO SANITARIO REGIONALE EMILIA-ROMAGNA Azienda Ospedaliera - Università di Bologna ALMA MATER STUDIOBLOGIA UNIVERSITÀ DI BOLOGNA Polidivinico S. Orsola-Malpighi


RISULTATI

PAZIENTI AFFETTI DA CA COLON RETTO METASTATICO NON OPERABILE TRATTATI SECONDO RACCOMANDEAZIONI GReFO

% Pazienti con neoplasia del colon retto metastatica trattati in tutte le linee con Bevacizumab e Cetuximab	%	% GReFO
N. Pazienti con neoplasia del colon retto metastatica trattati in tutte le linee con Bevacizumab e Cetuximab	35%	70%
N. Pazienti con neoplasia del colon retto metastatica candidati a polichemioterapia		

SERVIZIO SANITARIO REGIONALE EMILIA-ROMAGNA Azienda Ospedaliera - Università di Bologna ALMA MATER STUDIOBLOGIA UNIVERSITÀ DI BOLOGNA Polidivinico S. Orsola-Malpighi

PUNTI DI FORZA



- Miglioramento della comunicazione interprofessionale
- Adeguata allocazione delle risorse secondo criteri di appropriatezza
- Maggiore equità e uniformità di accesso dei pazienti alle cure ad alto costo

SERVIZIO SANITARIO REGIONALE
EMILIA-ROMAGNA
Azienda Ospedaliera - Università di Bologna

ALMA MATER STUDIORUM
UNIVERSITÀ DI BOLOGNA

Policlinico S. Orsola-Malpighi

B. Valutazione degli elementi di cambiamento introdotti nei processi clinico - assistenziali

SERVIZIO SANITARIO REGIONALE
EMILIA-ROMAGNA
Azienda Ospedaliera - Università di Bologna

ALMA MATER STUDIORUM
UNIVERSITÀ DI BOLOGNA

Policlinico S. Orsola-Malpighi

Implementazione di strumenti di *audit e feedback* in ambito internistico per indurre il cambiamento nella pratica clinica

Ictus cerebrale

Programma di Ricerca Regione- Università 2007-2009

Area 2 Governo Clinico

Obiettivi principali del progetto

- Condividere e validare indicatori per implementare audit sistematici
- Definire un progetto di miglioramento per cambiare la pratica clinica
- Raccogliere dati per una prima valutazione dell'applicazione del percorso aziendale**

SERVIZIO SANITARIO REGIONALE
EMILIA-ROMAGNA
Azienda Ospedaliera - Università di Bologna

ALMA MATER STUDIORUM
UNIVERSITÀ DI BOLOGNA

Policlinico S. Orsola-Malpighi

Punti di forza

- Utilizzo dei risultati come strumento di programmazione
- Avvio di percorsi di formazione e di interventi di miglioramento

Aspetti critici

- Criteri e indicatori (troppo numerosi)
- Tempi dilatati (2007 → 2010)
- Modalità di restituzione dei risultati (pubblica)

Spunti di miglioramento

- Valutazione su *pochi specifici e rilevanti problemi*
- Feedback *tempestivo*
- Modalità di restituzione dei risultati *confidenziale*

SERVIZIO SANITARIO REGIONALE
EMILIA-ROMAGNA
Azienda Ospedaliera - Università di Bologna

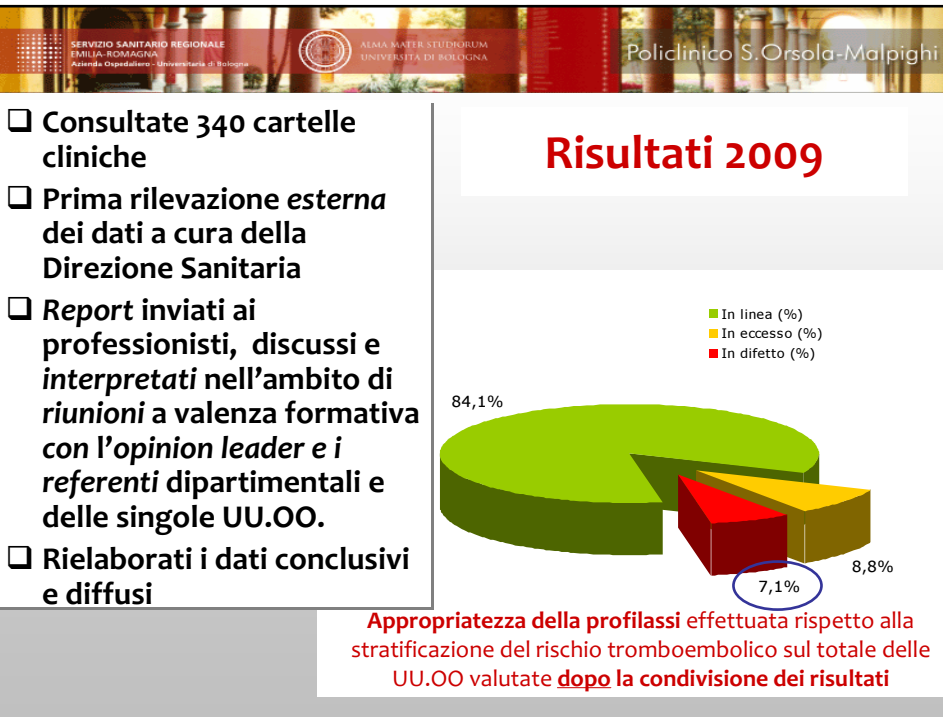
ALMA MATER STUDIORUM
UNIVERSITÀ DI BOLOGNA

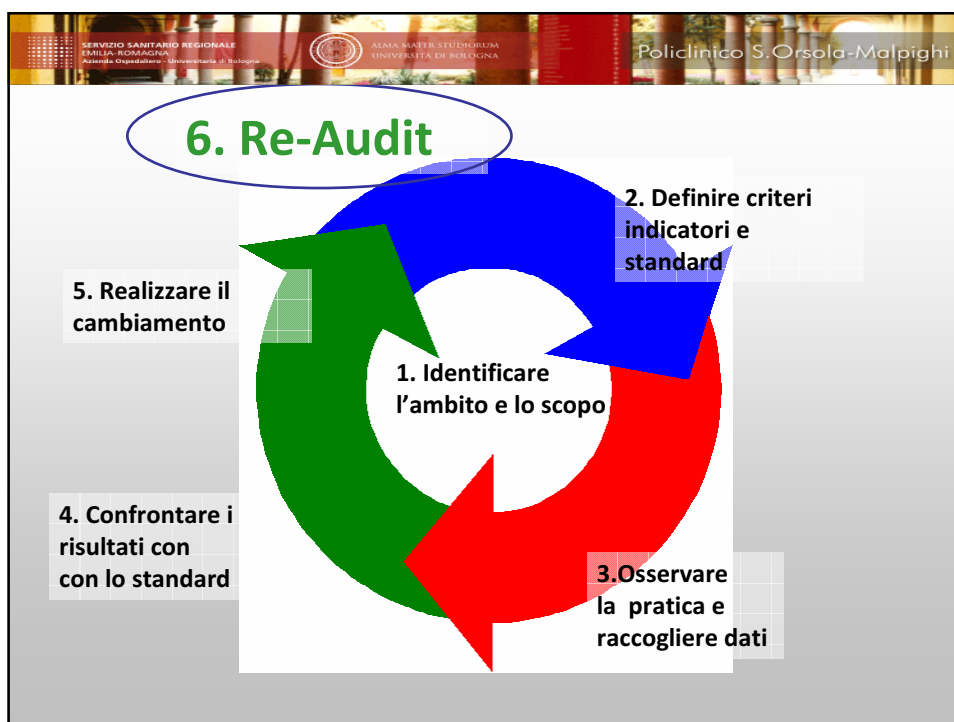
Policlinico S. Orsola-Malpighi

C. Revisione di procedure assistenziali correlate a eventi *sentinella*

Strategie di implementazione

- Coinvolgimento dei professionisti nel gruppo di progetto
- Presenza nel Gruppo di lavoro di uno specialista di riferimento (**opinion leader**)
- Effettuazione di incontri di reparto
- Elaborazione di supporti decisionali (**reminder**) da inserire in cartella
- Conduzione di **Audit clinico** sull'adesione alle raccomandazioni





SERVIZIO SANITARIO REGIONALE EMILIA-ROMAGNA Azienda Ospedaliera - Università di Bologna ALMA MATER STUDIORUM UNIVERSITÀ DI BOLOGNA Policlinico S. Orsola-Malpighi

Conclusioni

- ❑ *L'acquisizione della metodologia dell' audit clinico può costituire uno strumento per mettere ordine nelle attività rivolte al cambiamento, razionalizzando il percorso e garantendo un utilizzo ottimale delle conoscenze e delle risorse professionali*
- ❑ *I professionisti attraverso il ciclo dell' audit possono acquisire le competenze per affrontare con metodo definito i processi di cambiamento, incorporando tali abilità nella propria pratica clinica*

SERVIZIO SANITARIO REGIONALE
EMILIA-ROMAGNA
Azienda Ospedaliera - Università di Bologna

ALMA MATER STUDIORUM
UNIVERSITÀ DI BOLOGNA

Policlinico S. Orsola-Malpighi

Quesiti aperti

- Migliorare i processi e i metodi di conduzione di audit clinico e le modalità di restituzione per un feedback tempestivo → **Alto corso di formazione**
- Semplificare i sistemi per il recupero dei dati → **documentazione clinica informatizzata e standardizzazione delle modalità di raccolta dati**
- Riconoscimento e valorizzazione del tempo per la valutazione della pratica clinica → **revisione organizzativa e attribuzione di responsabilità**

SERVIZIO SANITARIO REGIONALE
EMILIA-ROMAGNA
Azienda Ospedaliera - Università di Bologna

ALMA MATER STUDIORUM
UNIVERSITÀ DI BOLOGNA

Policlinico S. Orsola-Malpighi

Audit Clinico

Un impegno condiviso per il miglioramento della qualità dell'assistenza

22